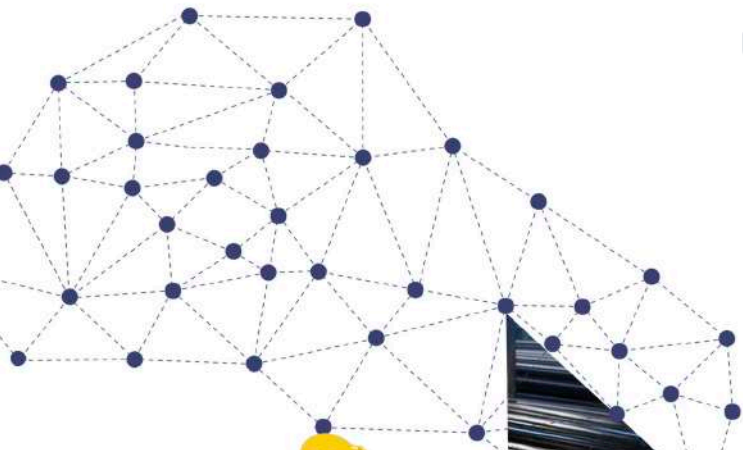


KWANG SUNG STEEL PIPE



광성강관공업(주)

KWANG SUNG STEEL PIPE COMPANY CO.,LTD

회사소개

광성강관공업은 1972년 설립된 정밀 냉간 인발 제조회사입니다.

ERW, SMLS 강관을 소구경부터 대구경까지 정밀 인발 할 수 있는 광범위한 생산능력을 보유하고 있으며, 고객사의 요구에 따른 기계적 성질을 구현하여 고품질 인발 강관을 생산하고 있습니다.

50년 이상의 축적된 인발 기술과 철저한 품질관리를 통하여, 자동차 조향장치 및 현가장치용 튜브, 건설 중 장비 및 농기계용 유공압 실린더 튜브, 알루미늄 권취용 보빈 튜브 등 국내외 주요 산업전반에 인발튜브를 공급하고 있습니다.

당사는 이러한 핵심역량을 바탕으로 인발소재 사업에서 더 나아가 부품 후가공 사업을 추가하여 더욱 경쟁력 있는 가격으로 공급망을 확대해 나가고 있습니다.

광성강관공업은 우수한 제품 품질을 바탕으로 지속적인 기술개발과 설비투자를 통해 국내외 고객의 기대에 부응할 수 있도록 최선을 다하겠습니다.



인증서



IATF 16949



ISO 9001



ISO 14001

사업장



본사 - 제조공장

충남 서산시 성연면 해성산업로 148-36
TEL 041-666-3601 / FAX 041-666-3606



화성 지사 - 영업지사

경기도 화성시 수노을2로 스타타워 804호
TEL 031-499-1127 / FAX 031-499-1129



캐나다 지사 - 영업지사 및 창고

Unit 6, 3610 Odyssey Drive, Mississauga Ontario Canada L5M 0Z9



연혁

1972

1972. 10.
광성강관공업사 설립
(서울 영등포)

1992

1992. 03.
시화공단 공장 이전
1992. 05.
광성강관공업(주)
법인전환 및 상호변경

2002

2002. 06.
ISO9001 & QS9000 인증획득

2007

2007. 01.
ISO/TS16949 인증획득

2009

2009. 04.
캐나다 지사 설립

2010

2010. 10.
구 S.M Steel(주)
(현 광성테크(주)) 자회사 설립

2013

2013. 06.
ISO 14001 인증획득

2016

2016. 10.
서산공장 확장 이전

2018

2018. 07.
IATF16949 인증획득

2020

2020. 02.
유공압 실린더 라인
공장 증축

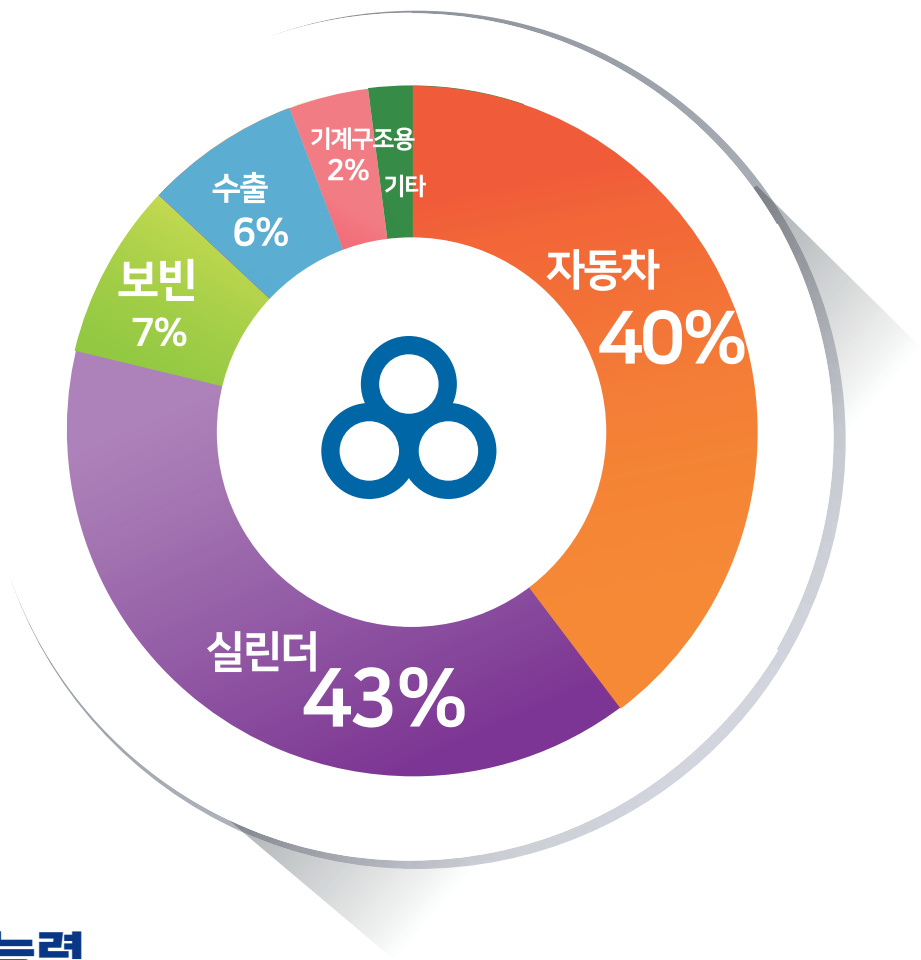
2022

2022. 10.
절단/면취 라인
공장 증축

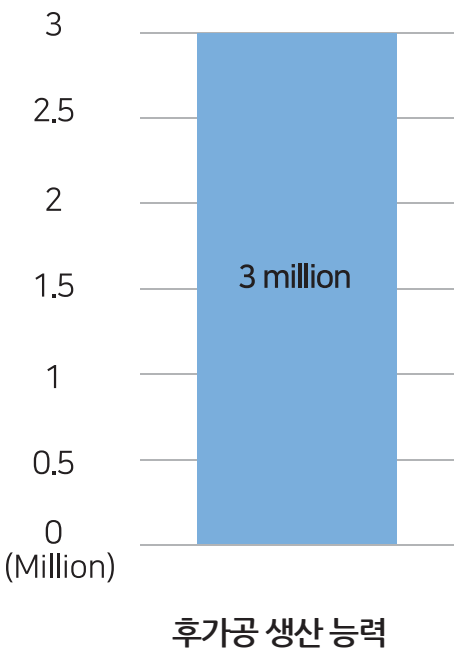
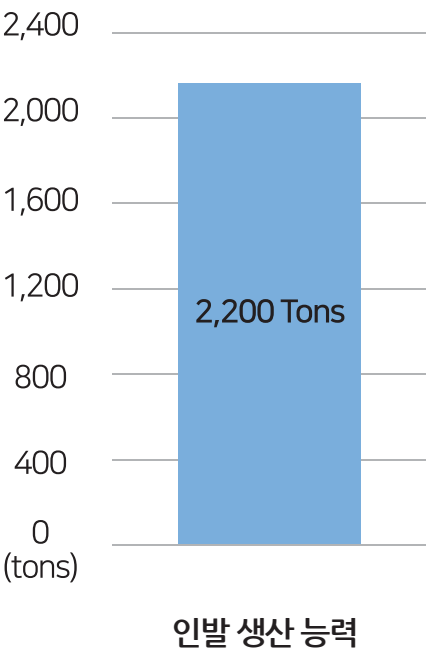
Since 1972
광성강관공업(주)

제품 구성

아래와 같이 다양한 산업 전반에 사용되며, 이외에도 인발파이프가 사용되는 다양한 제품 요청에 대응하고 있습니다.



월간 생산 능력



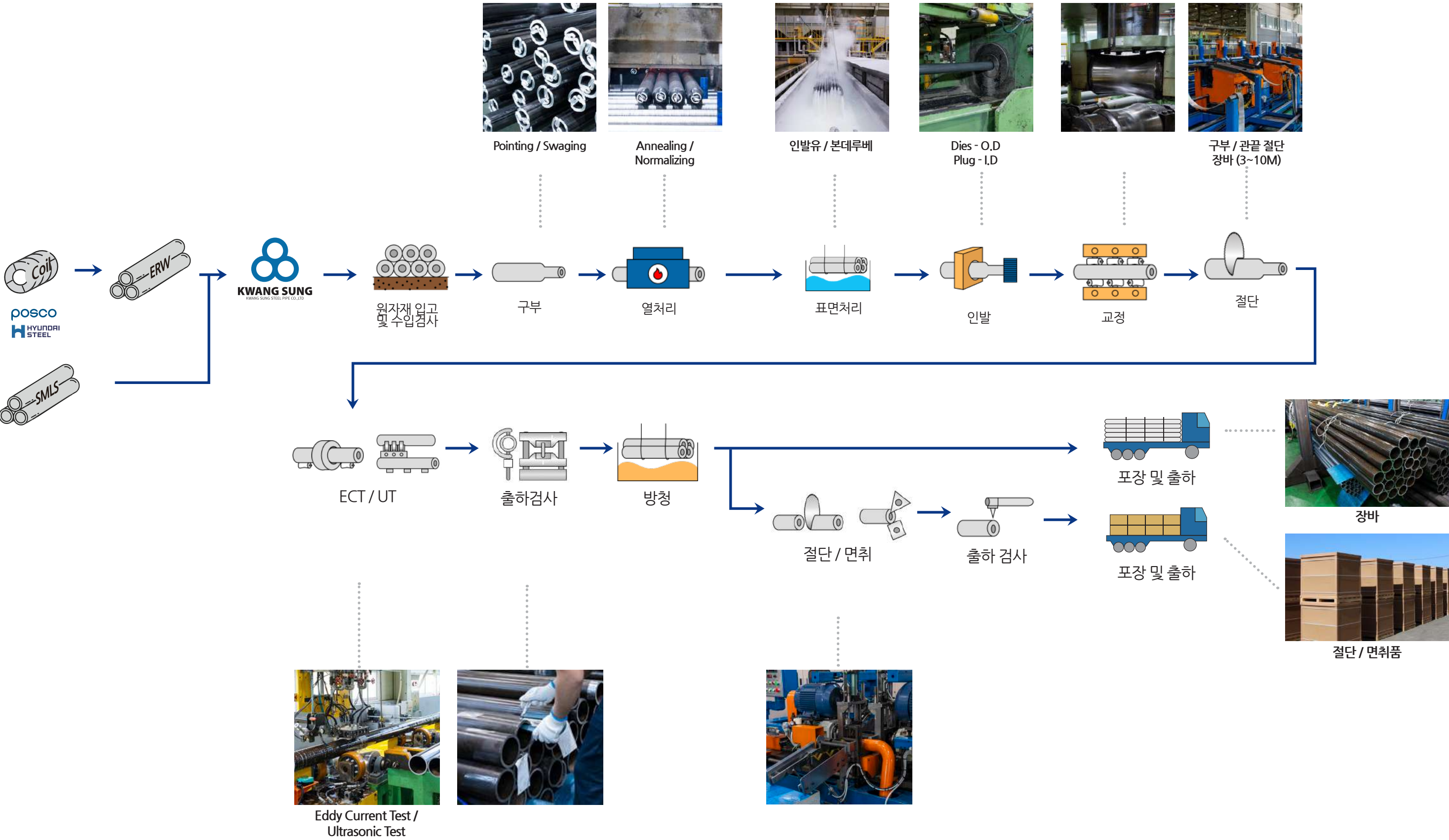
생산가능범위

OD/WT		(mm)														
(inch)	(mm)	1	2	3	4	5	6	7	8	9	10	11	12	13	14	15
0.5	12.7															
1	25.4															
1.5	38.1															
2	50.8															
2.5	63.5															
3	76.2															
4	101.6															
5	127.0															
6	152.4															
7	190.7															
8	216.3															
9	228.6															
10	254.0															
11	279.4															

재질표

Standard		Designation	Conditions	Steel Grade
EN	EN 10305-1	Seamless Cold Drawn Tubes	+C, +LC, +SR, +A, +N	E215, E235, E355
	EN 10305-2	Welded Cold Drawn Tubes		E155, E195, E235, E355
	EN 10305-4	Seamless Cold Drawn Tubes for Hydraulic and Pneumatic Power Systems		E215, E235, E355
	EN 10305-5	Welded Cold Drawn Tubes for Hydraulic and Pneumatic Power Systems		E155, E195, E235, E355
ASTM	ASTM A 513	Electric-Resistance-Welded Carbon and Alloy Steel Mechanical Tubing	Type 3, Type 4, Type 5, Type 6	1008 ~ 1045, 4130
	ASTM A 519	Seamless Carbon and Alloy Steel Mechanical Tubing	CW, +A, +N, +SR	1008 ~ 1045, 1541
JIS	JIS G 3444	Carbon Steel Tubes for Genaral Structural Purposes	E-C, S-C	STK290 ~ STK540
	JIS G 3445	Carbon Steel Tubes for Machine Structural Purposes	E-C, S-C	STKM11A ~ STKM16C
	JIS G 3472	Electric-Resistance-Welded Carbon Steel Tubes for Automobile	E-C	STAM290 ~ STAM540
	JIS G 3473	Carbon Steel Tubes for Cylinder Barrels	E-C, S-C, +SR	STC440 ~ STC590 B

제조과정



부품 후가공

정밀 절단/면취기, 버핑기, 바이트 절단기, 보링기 등을 통한 인발 파이프 부품가공이 가능합니다.

절단 / 면취기



버핑기



바이트 절단기

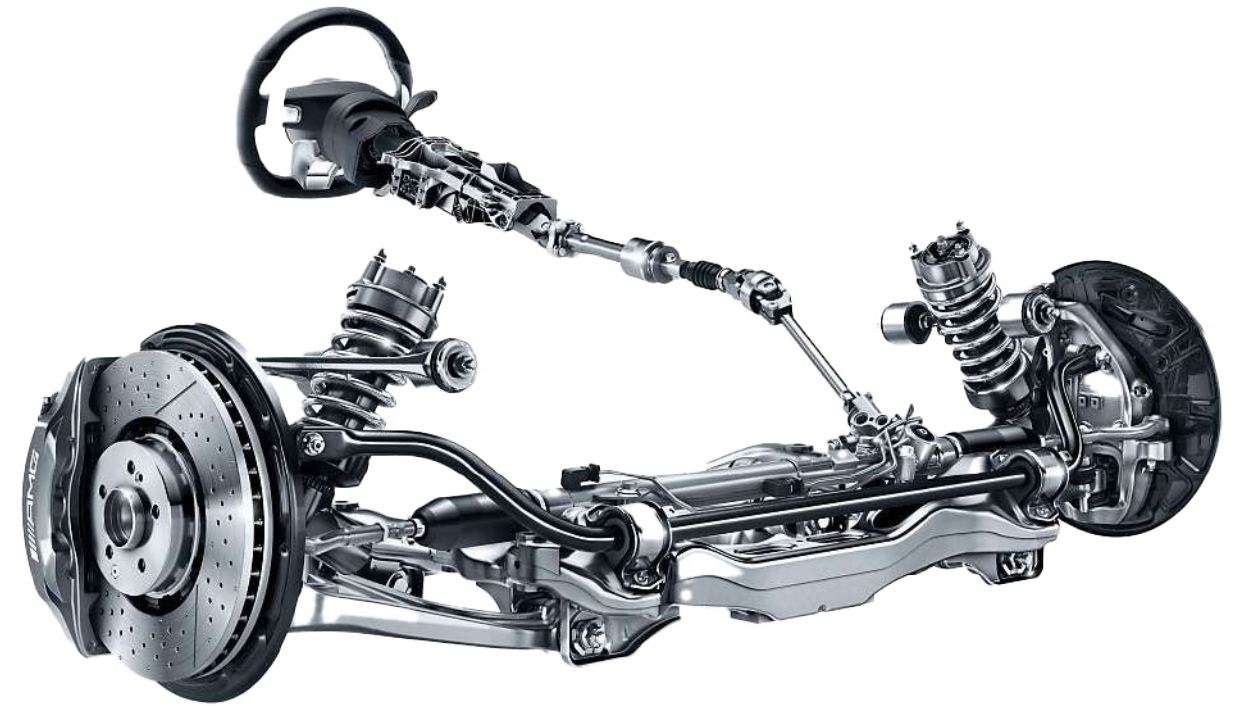


보링기



자동차용 정밀 인발 파이프

스티어링, 서스펜션, 안전부품 등 자동차에 사용되는 정교한 치수의 정밀 인발 파이프를 생산합니다.



제품 스티어링



서스펜션



안전부품

적용되는 자동차사



유공압 실린더용 정밀 인발 파이프

건설용 중장비 및 농기계용 유공압 실린더에 사용되는 정교한 치수의 정밀 인발 파이프를 생산합니다.



제품

유공압 실린더

적용되는 중장비사

HYUNDAI
DOOSAN INFRACORE

CLARK

JLG

HITACHI
Inspire the Next

CATERPILLAR

Takeuchi

Genie
A TEREX BRAND

KOBELCO

Sumitomo



검사설비

Eddy Current Test



Ultrasonic Test



만능인장 시험기



화학성분 분석기



미니 열처리기



마운팅 프레스



폴리싱 머신



경도계



표면 조도 측정기

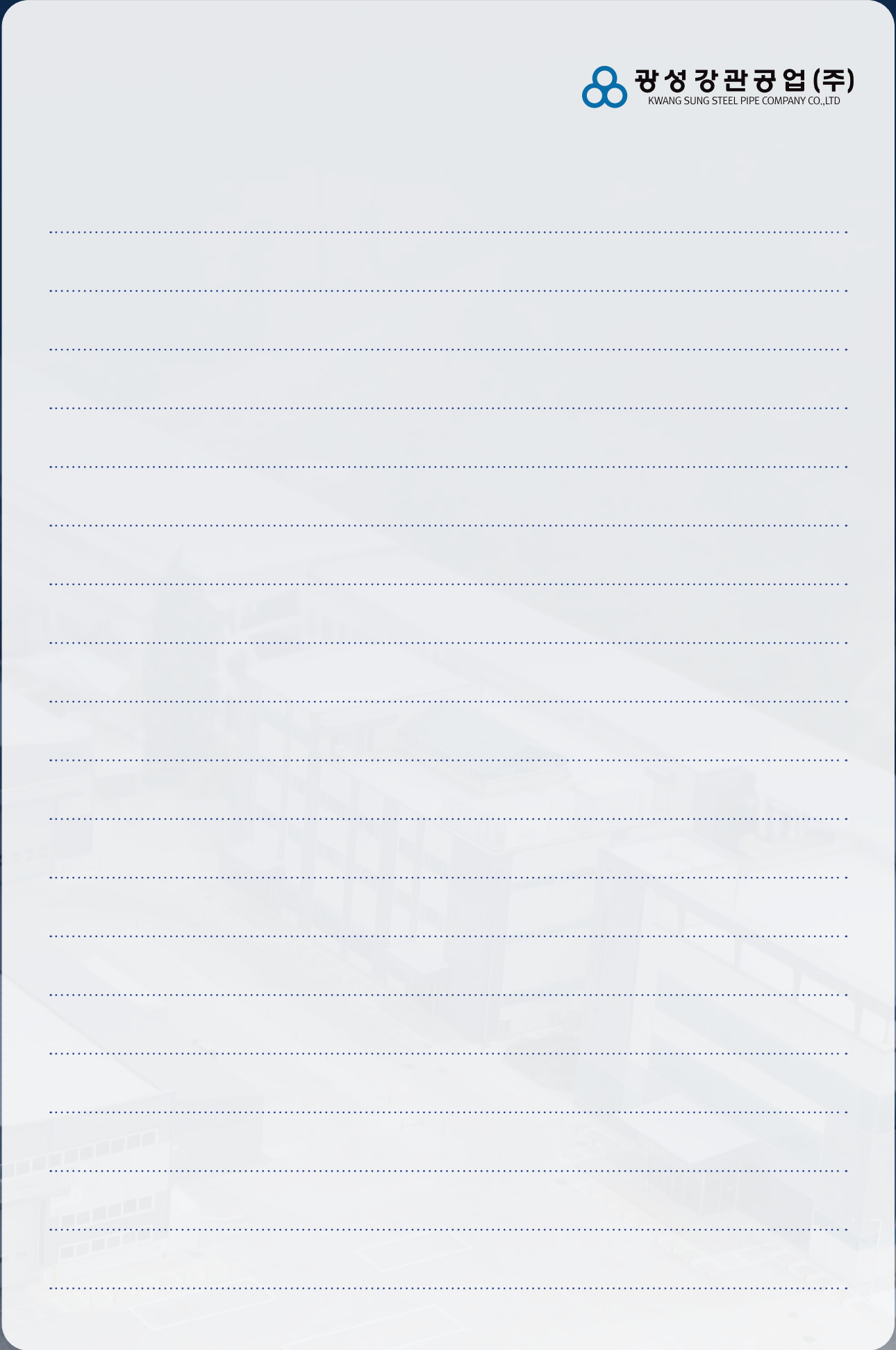


형상 측정기



금속 현미경







광성강관공업(주)
KWANG SUNG STEEL PIPE COMPANY CO.,LTD

본 사
연락처

충남 서산시 성연면 해성산업로 148-36
TEL 041-666-3601 / FAX 041-666-3606
영업팀 김동련 부장 M. 010-8544-2850
영업팀 박예지 사원 M. 010-5160-3070

E. just46@naver.com
E. sale15@kspipe.com

