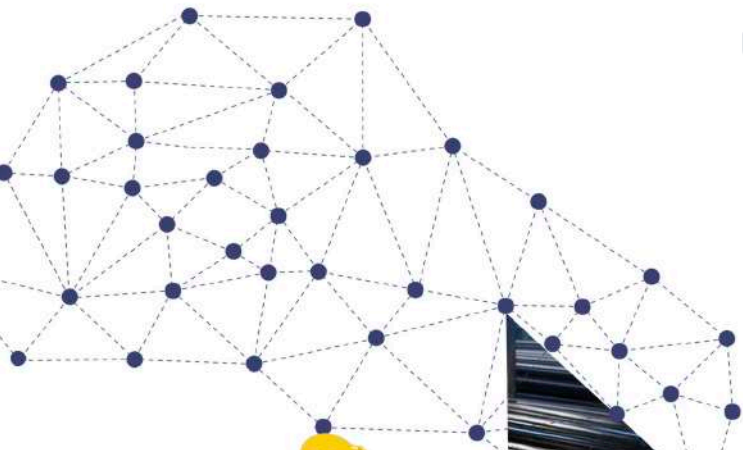


# KWANG SUNG STEEL PIPE



광성강관공업(주)

KWANG SUNG STEEL PIPE COMPANY CO.,LTD

# 회사소개

광성강관공업은 1972년 설립된 정밀 냉간 인발 제조회사입니다.

ERW, SMLS 강관을 소구경부터 대구경까지 정밀 인발 할 수 있는 광범위한 생산능력을 보유하고 있으며, 고객사의 요구에 따른 기계적 성질을 구현하여 고품질 인발 강관을 생산하고 있습니다.

50년 이상의 축적된 인발 기술과 철저한 품질관리를 통하여, 자동차 조향장치 및 현가장치용 튜브, 건설 중 장비 및 농기계용 유공압 실린더 튜브, 알루미늄 권취용 보빈 튜브 등 국내외 주요 산업전반에 인발튜브를 공급하고 있습니다.

당사는 이러한 핵심역량을 바탕으로 인발소재 사업에서 더 나아가 부품 후가공 사업을 추가하여 더욱 경쟁력 있는 가격으로 공급망을 확대해 나가고 있습니다.

광성강관공업은 우수한 제품 품질을 바탕으로 지속적인 기술개발과 설비투자를 통해 국내외 고객의 기대에 부응할 수 있도록 최선을 다하겠습니다.



# 인증서



IATF 16949



ISO 9001



ISO 14001

# 사업장



본사 - 제조공장

충남 서산시 성연면 해성산업로 148-36  
TEL 041-666-3601 / FAX 041-666-3606



화성 지사 - 영업지사

경기도 화성시 수노을2로 스타타워 804호  
TEL 031-499-1127 / FAX 031-499-1129



캐나다 지사 - 영업지사 및 창고

Unit 6, 3610 Odyssey Drive, Mississauga Ontario Canada L5M 0Z9





# 연혁

**1972**

1972. 10.  
광성강관공업사 설립  
(서울 영등포)

**1992**

1992. 03.  
시화공단 공장 이전  
1992. 05.  
광성강관공업(주)  
법인전환 및 상호변경

**2002**

2002. 06.  
ISO9001 & QS9000 인증획득

**2007**

2007. 01.  
ISO/TS16949 인증획득

**2009**

2009. 04.  
캐나다 지사 설립

**2010**

2010. 10.  
구 S.M Steel(주)  
(현 광성테크(주)) 자회사 설립

**2013**

2013. 06.  
ISO 14001 인증획득

**2016**

2016. 10.  
서산공장 확장 이전

**2018**

2018. 07.  
IATF16949 인증획득

**2020**

2020. 02.  
유공압 실린더 라인  
공장 증축

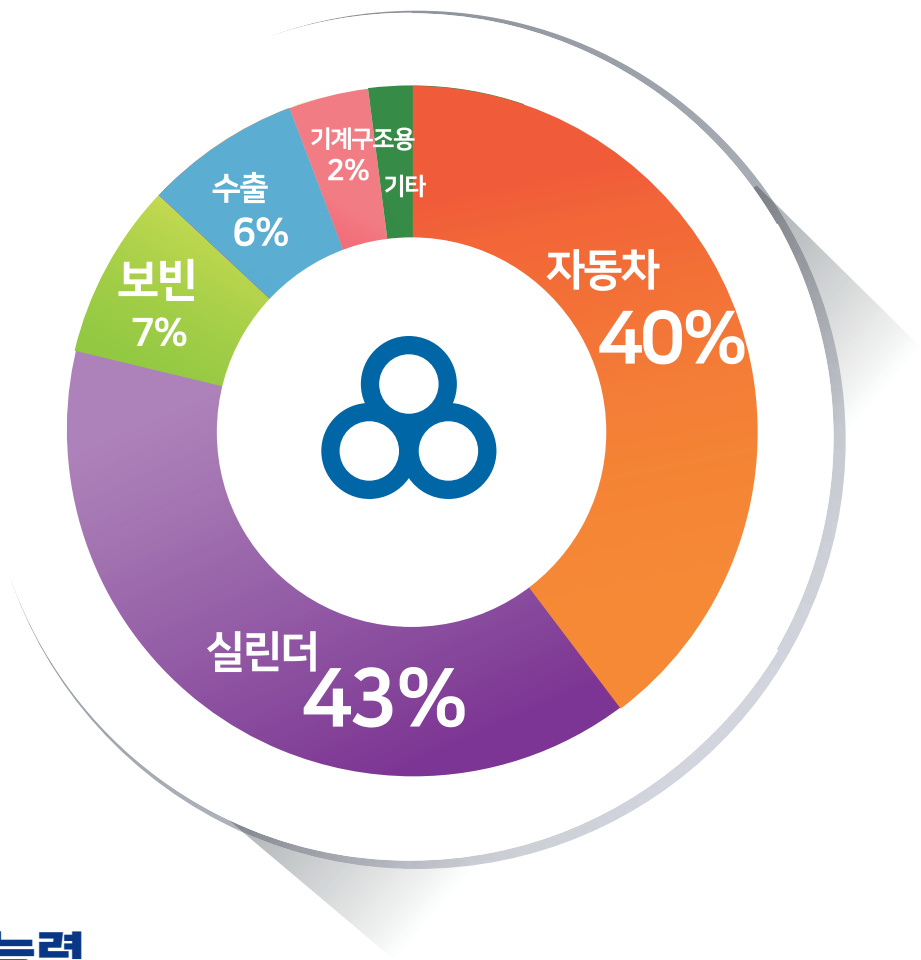
**2022**

2022. 10.  
절단/면취 라인  
공장 증축

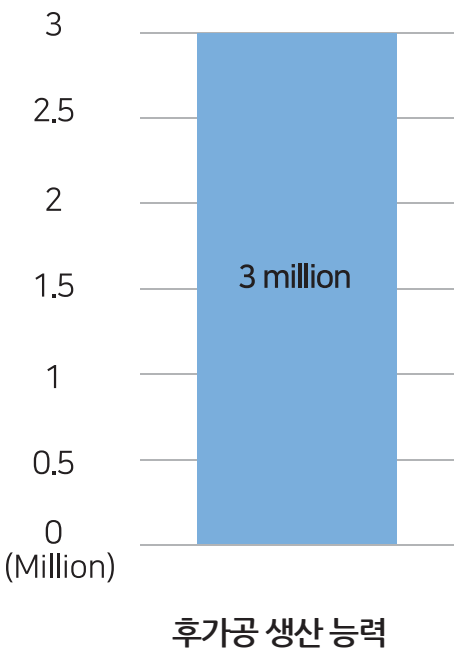
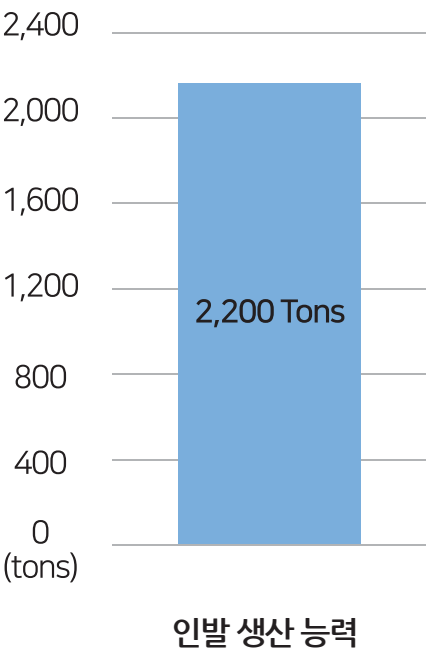
Since 1972  
**광성강관공업(주)**

제품 구성

아래와 같이 다양한 산업 전반에 사용되며, 이외에도 인발파이프가 사용되는 다양한 제품 요청에 대응하고 있습니다.



월간 생산 능력



생산가능범위

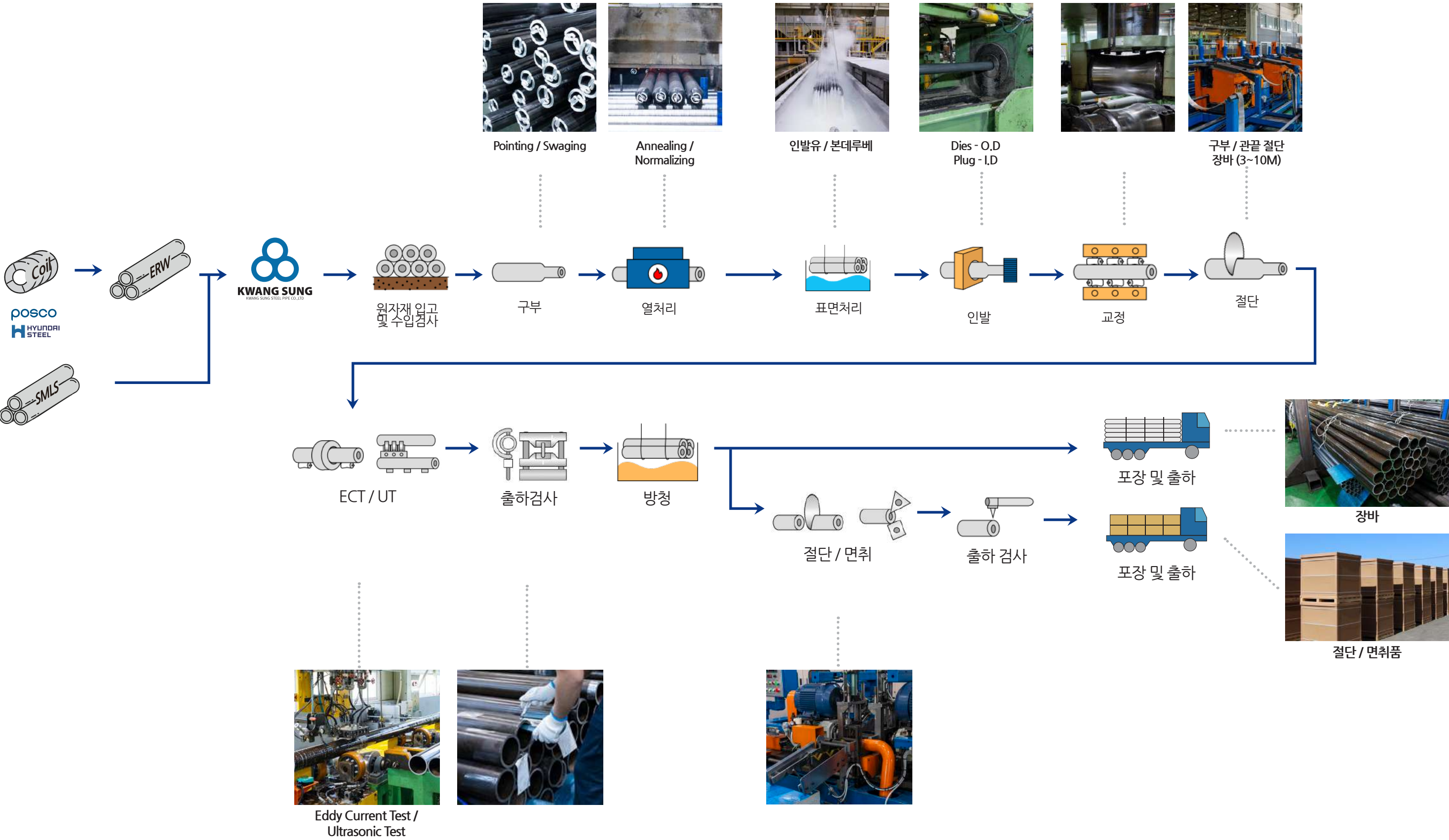
OD/WT		(mm)														
(inch)	(mm)	1	2	3	4	5	6	7	8	9	10	11	12	13	14	15
0.5	12.7															
1	25.4															
1.5	38.1															
2	50.8															
2.5	63.5															
3	76.2															
4	101.6															
5	127.0															
6	152.4															
7	190.7															
8	216.3															
9	228.6															
10	254.0															
11	279.4															

재질표

Standard		Designation	Conditions	Steel Grade
EN	EN 10305-1	Seamless Cold Drawn Tubes	+C, +LC, +SR, +A, +N	E215, E235, E355
	EN 10305-2	Welded Cold Drawn Tubes		E155, E195, E235, E355
	EN 10305-4	Seamless Cold Drawn Tubes for Hydraulic and Pneumatic Power Systems		E215, E235, E355
	EN 10305-5	Welded Cold Drawn Tubes for Hydraulic and Pneumatic Power Systems		E155, E195, E235, E355
ASTM	ASTM A 513	Electric-Resistance-Welded Carbon and Alloy Steel Mechanical Tubing	Type 3, Type 4, Type 5, Type 6	1008 ~ 1045, 4130
	ASTM A 519	Seamless Carbon and Alloy Steel Mechanical Tubing	CW, +A, +N, +SR	1008 ~ 1045, 1541
JIS	JIS G 3444	Carbon Steel Tubes for Genaral Structural Purposes	E-C, S-C	STK290 ~ STK540
	JIS G 3445	Carbon Steel Tubes for Machine Structural Purposes	E-C, S-C	STKM11A ~ STKM16C
	JIS G 3472	Electric-Resistance-Welded Carbon Steel Tubes for Automobile	E-C	STAM290 ~ STAM540
	JIS G 3473	Carbon Steel Tubes for Cylinder Barrels	E-C, S-C, +SR	STC440 ~ STC590 B



제조과정





## 부품 후가공

정밀 절단/면취기, 버핑기, 바이트 절단기, 보링기 등을 통한 인발 파이프 부품가공이 가능합니다.

### 절단 / 면취기



### 버핑기



### 바이트 절단기



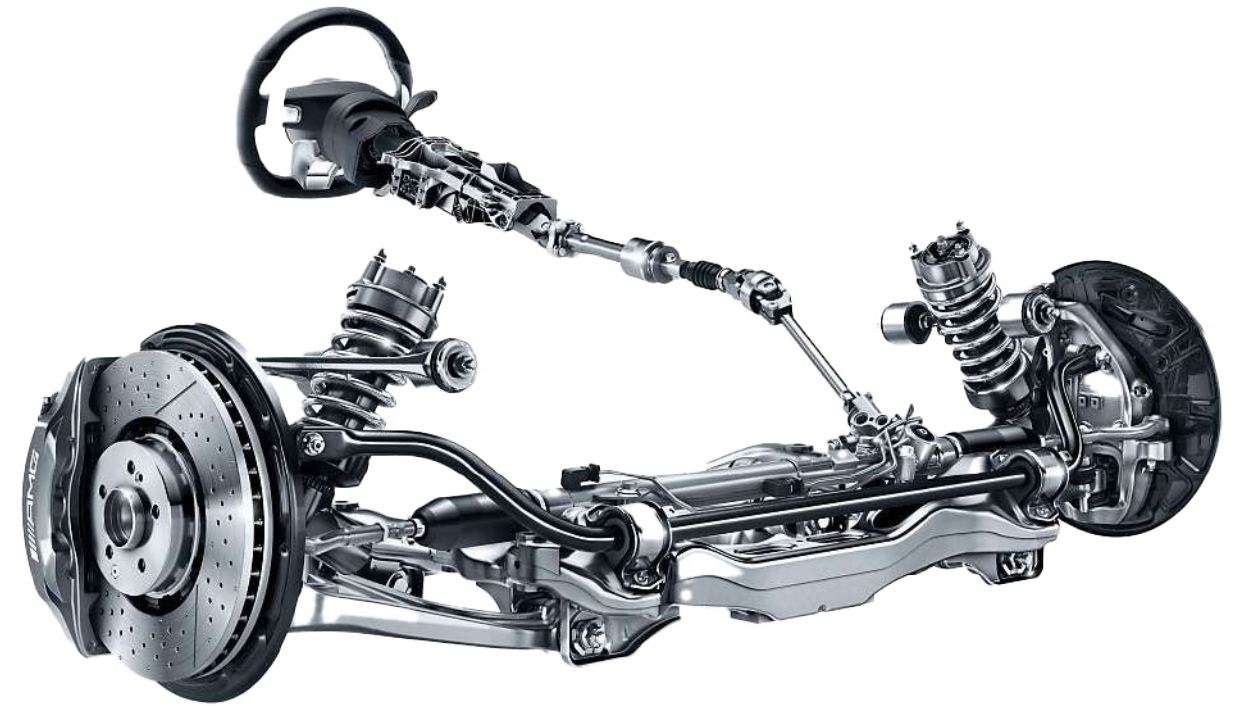
### 보링기





# 자동차용 정밀 인발 파이프

스티어링, 서스펜션, 안전부품 등 자동차에 사용되는 정교한 치수의 정밀 인발 파이프를 생산합니다.



## 제품 스티어링



## 서스펜션



## 안전부품

## 적용되는 자동차사



# 유공압 실린더용 정밀 인발 파이프

건설용 중장비 및 농기계용 유공압 실린더에 사용되는 정교한 치수의 정밀 인발 파이프를 생산합니다.



## 제품

유공압 실린더

## 적용되는 중장비사

**HYUNDAI**  
DOOSAN INFRACORE

**CLARK**

**JLG**

**HITACHI**  
Inspire the Next

**CATERPILLAR**

**TAKEUCHI**

**Genie**  
A TEREX BRAND

**KOBELCO**

**Sumitomo**



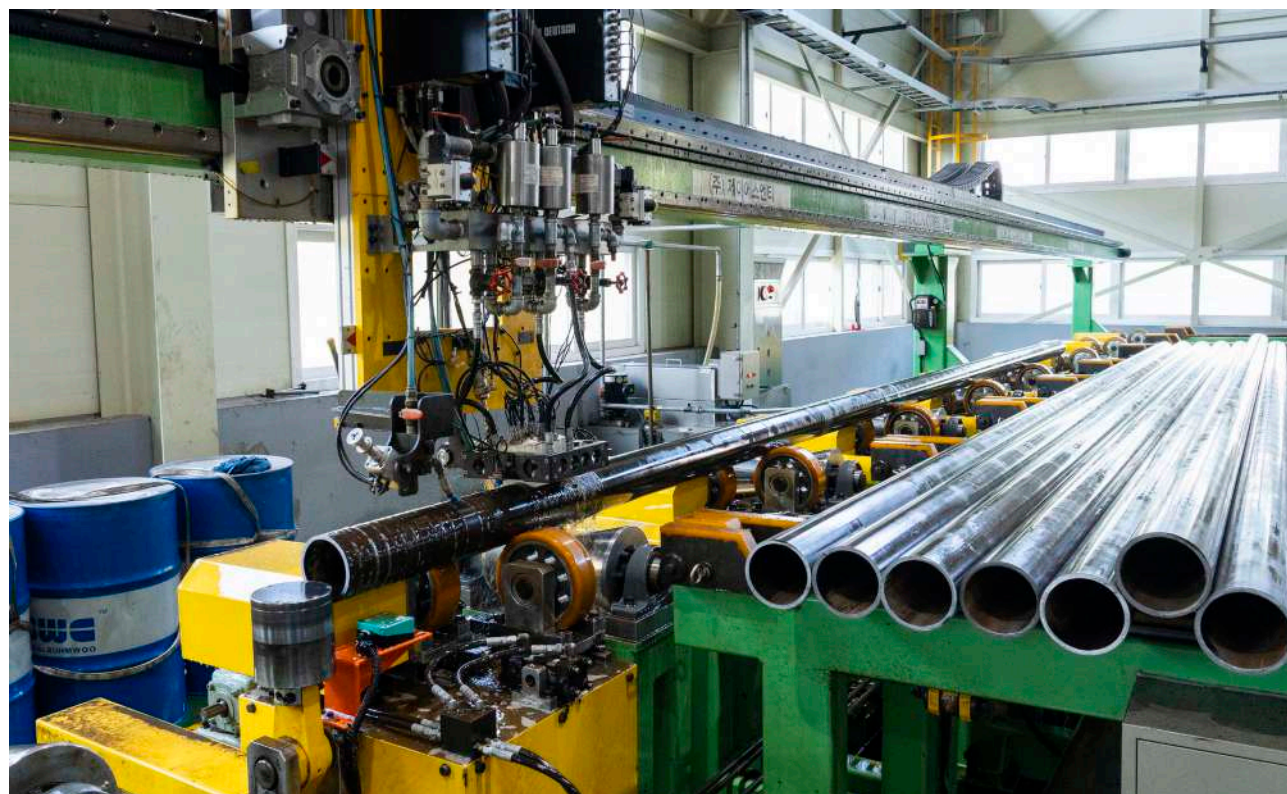


# 검사설비

## Eddy Current Test



## Ultrasonic Test



만능인장 시험기



화학성분 분석기



미니 열처리기



마운팅 프레스



폴리싱 머신



경도계



표면 조도 측정기



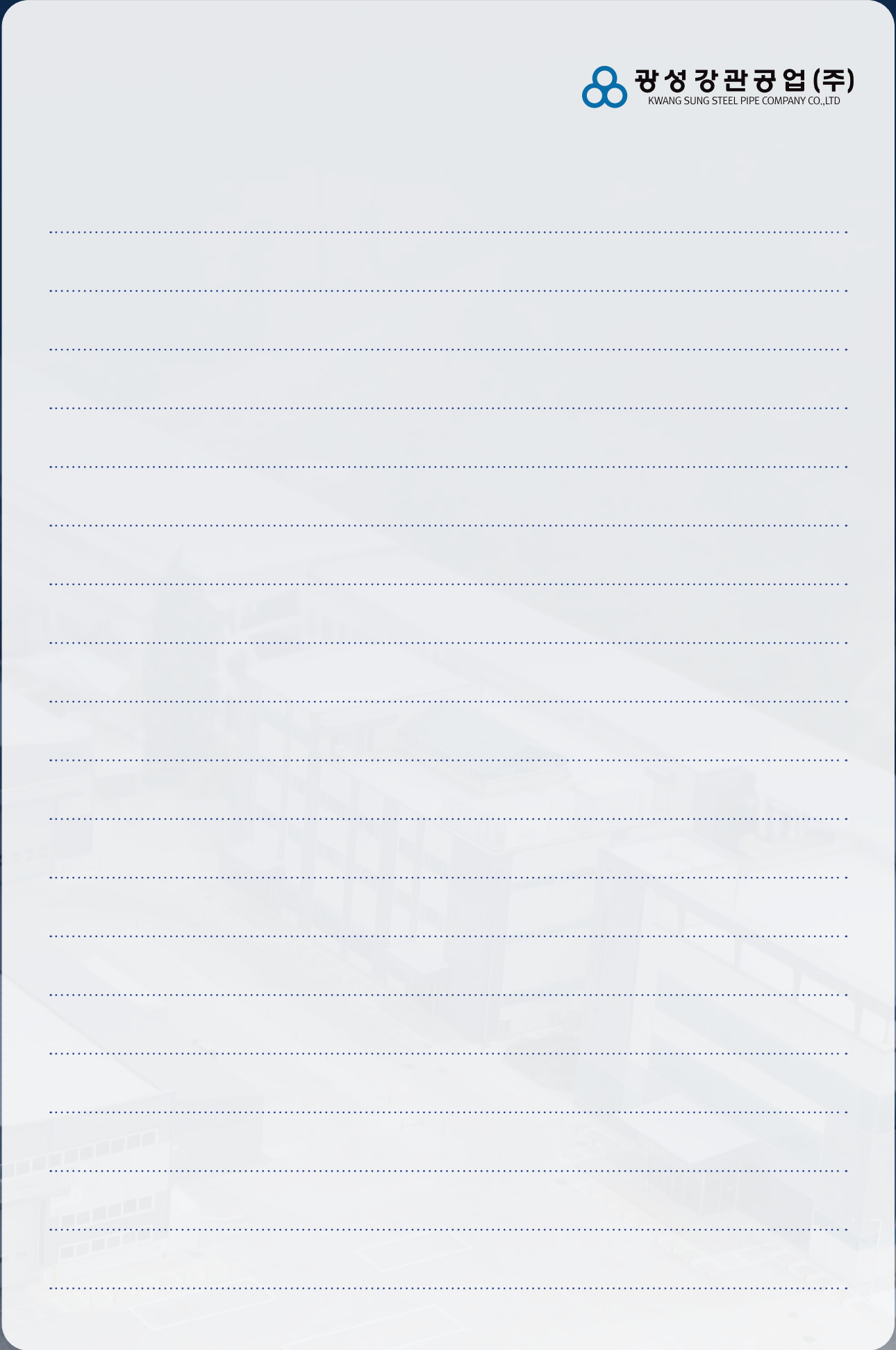
형상 측정기



금속 현미경











**광성강관공업(주)**  
KWANG SUNG STEEL PIPE COMPANY CO.,LTD

본 사  
연락처

충남 서산시 성연면 해성산업로 148-36  
TEL 041-666-3601 / FAX 041-666-3606  
영업팀 김동련 부장 M. 010-8544-2850  
영업팀 박예지 사원 M. 010-5160-3070

E. just46@naver.com  
E. sale15@kspipe.com

